

RICOH
imagine. change.

Ricoh Aficio MP 6002/MP 7502/ MP 9002

Multifuncional PB

✓ Copiadora ✓ Impressora ✓ Fax ✓ Scanner



MP 6002

60
ppm monocrômico

MP 7502

75
ppm monocrômico

MP 9002

90
ppm monocrômico

Mais poder e mais recursos em um design elegante, compacto e sustentável

Você pode não ser capaz de prever o futuro. Mas pode se preparar para ele. A RICOH® Aficio® MP 6002/MP 7502/MP 9002 combina personalização para fácil utilização para o usuário, acesso a soluções baseadas em nuvem e um design elegante e fácil de usar com eficiência em uma série de tarefas diárias. A plataforma orientada para serviços dos equipamentos multifuncionais de 60 ppm, 75 ppm e 90 ppm oferecem avançados recursos de impressão, cópia, digitalização e distribuição, para garantir fluxos de trabalho intuitivos e em alta velocidade, que ajudam a reduzir o custo total de propriedade. Escolha o que for mais adequado para você — como equipamento principal de seu grupo de trabalho ou como parte integral da estratégia de Serviços de Gestão de Documentos (MDS) da Ricoh.

- Produza até 90 impressões/cópias por minuto.
- Simplifique tarefas complexas com excepcional desempenho multifuncional.
- Personalize o fluxo de trabalho para melhorar a produtividade.
- Agilize a administração com uma gestão de documentos intuitiva.
- Proteja documentos e dados



Tecnologia inteligente, projetada para praticidade

Acelere o fluxo de trabalho, aperfeiçoe eficiências

Seja mais produtivo

Escolha entre três velocidades (60, 75 e 90 ppm) para uma produção confiável, que o ajuda a passar de um trabalho para o outro com facilidade e eficiência. Os usuários podem consolidar tarefas — inclusive copiar, imprimir e Digitalizar — com a Aficio MP 6002/MP 7502/MP 9002. Inicie rapidamente e entregue a 1ª cópia em somente 2,9 segundos (90 ppm) em grande variedade de tipos de papel, sem comprometer o espaço ou o seu orçamento. Amplie ainda mais a produtividade com fax e acabamentos opcionais.



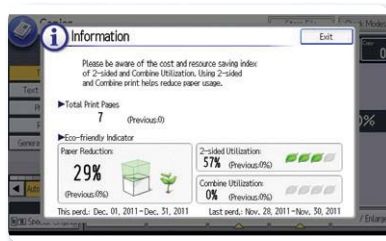
Controle sua maneira de trabalhar

Assuma a responsabilidade por melhorar o fluxo de trabalho em seu escritório. Equipados com uma poderosa controladora, esses MFPs maximizam a eficiência, minimizando, ao mesmo tempo, o impacto sobre o meio ambiente. Digitalize e imprima de uma unidade USB/cartão SD diretamente pelo painel de operação — sem precisar de PC. Além disso, a determinação de cotas permite aos administradores estabelecer limites individuais sobre as operações dos usuários, para coibir o uso excessivo.



Desfrute o conforto da Página Inicial

Eficiência personalizada pela Ricoh na ponta de seus dedos. Adicione as funções usadas com frequência como ícones de atalhos diretamente na tela inicial animada e colorida. Acesse rapidamente as soluções baseadas em nuvem ou a impressão HotSpot usando o navegador do próprio MFP. Pode-se instalar um teclado externo via cabo USB, para facilitar a navegação. Além disso, é possível voltar à tela inicial a qualquer momento, com a praticidade da operação com um só toque.



Proteja a integridade de sua empresa

Grave sobre todos os dados armazenados no disco rígido com a Sobregravação de Dados padrão e criptografe o catálogo de endereços, informações de autenticação e documentos armazenados, usando a Criptografia do HD padrão. O nível mais alto de criptografia (AES256bit, SHA-2) oferece algoritmos de criptografia mais seguros. Além disso, a Numeração Automática de Documentos Digitalizados (Bates) proporciona proteção de identificação e numeração consecutiva automática de documentos.





Gerencie mais documentos em menos tempo

Poderoso desempenho da impressão

Imprima documentos em alta qualidade, a altas velocidades. Estes versáteis equipamentos oferecem resolução de 1200 x 1200 dpi para impressão com impacto garantido. A Impressão Programada permite aos usuários imprimir trabalhos maiores fora dos horários de pico, para reduzir o congestionamento da rede. Use o Avanço Automático de Trabalhos para pular trabalhos de impressão com erros. Também é possível previsualizar documentos em PDF, JPEG e TIFF, em uma Unidade USB/cartão SD, para minimizar erros de impressão.



Imprima em trânsito

Os negócios se movem rápido — você também. Estes flexíveis equipamentos oferecem a praticidade da impressão móvel por celulares inteligentes e tablets*, e outros dispositivos com conexão à Internet, da maioria dos fabricantes, para garantir a produtividade em mais locais. Basta baixar seus aplicativos, para ter acesso às funções que agilizam o fluxo de trabalho e aumentam a eficiência.

*Baixe o aplicativo de impressão do site do fabricante do celular inteligente (smartphone)/Tablet



Opcionais de Acabamento Profissional

Escolha entre diversos opcionais de acabamento para causar boa impressão e garantir a produção de ponta a ponta de documentos em mais configurações, de pequenos escritórios a Departamentos Centrais de Reprografia. Use a unidade de acabamento multibandeja de 3.000 folhas, com capacidade de grampeamento de 50 ou 100 folhas, para agilizar a produção de grandes trabalhos. A unidade de acabamento de 2000 folhas com o grampeador na dobra pode produzir livretos com aspecto profissional. Beneficie-se das unidades de furador e multidobra opcionais, uma caixa postal de 9 escaninhos atribuíveis pelo operador e outras, para produzir documentos com acabamento de alta qualidade em diversos tipos e tamanhos de papel.



Escolha sua própria funcionalidade

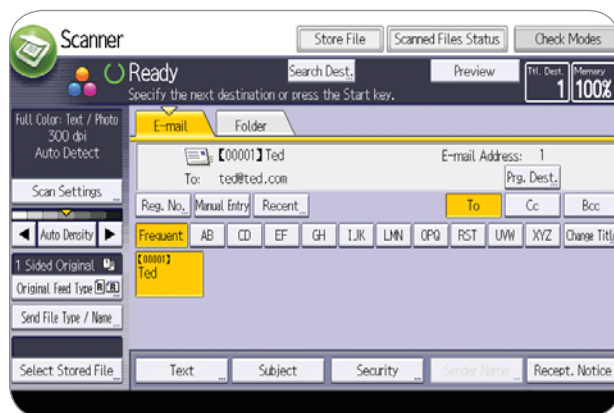
Digitalização rápida e fácil

Estes versáteis equipamentos oferecem avançados recursos para aumentar a velocidade e a segurança de tarefas de digitalização. A Digitalização em Lotes Aperfeiçoada permite aos usuários alternarem entre digitalização de originais só frente ou em frente e verso em um único trabalho. O tamanho de arquivos PDF de alta qualidade pode ser substancialmente reduzido com o suporte à compressão JBIG2, para distribuição mais rápida e fácil. Além disso, os usuários podem salvar as digitalizações como arquivos PDF assinados ou no formato PDF/A, para maior proteção e segurança dos dados.



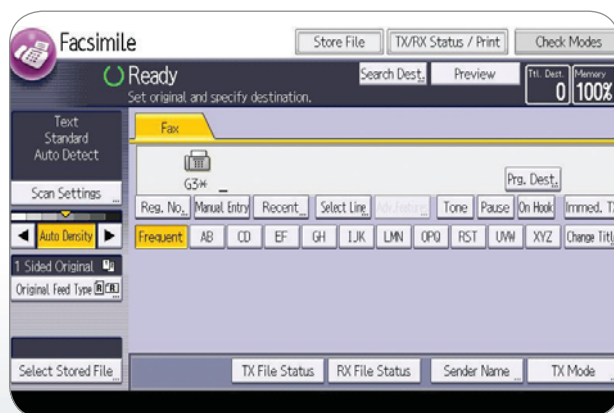
Distribuição com ótimo custo benefício

Compartilhe mais informações com mais pessoas. Digitalize originais coloridos ou em preto e branco, acesse diretórios registrados em LDAP e distribua grande variedade de documentos usando digitalizar para web-mail/e-mail / SMB / FTP / URL e NCP com controle incrível e mínimo esforço. Além disso, os usuários podem enviar digitalizações e faxes simultaneamente, para agilizar a distribuição.



Fax fácil de usar

Acelere as comunicações, reduzindo os custos, com as funções opcionais do fax. Com o IP Fax (T.38) e o Internet Fax (T.37), os usuários podem distribuir documentos diretamente para endereços de email, para entrega com custo mais baixo. Os usuários podem simplificar o recebimento de faxes também. Os faxes podem ser encaminhados automaticamente para endereços de e-mail, pastas da rede ou o HD do equipamento. Adicione os recursos de fax ao seu equipamento, para verificar, imprimir, apagar, recuperar ou baixar documentos usando seu computador, para fax sem papel, que abrevia as etapas e ajuda a reduzir custos. Além disso, diversos equipamentos da plataforma orientada para serviços da Ricoh podem ser conectados para compartilhar linhas telefônicas, ajudando a reduzir os custos ainda mais.



Simplifique sua forma de trabalhar

Abrace e aumente a sustentabilidade

Com a nova plataforma orientada para serviços, apoiada pela gestão ambiental da Ricoh, estes compactos MFPs são projetados com impressão duplex padrão, para reduzir significativamente o consumo de papel. Os usuários podem visualizar custos e recursos de papel pelo indicador ecológico, que mostra a porcentagem de redução de papel alcançada. Com os maiores valores de TEC de sua classe, esses equipamentos oferecem redução do consumo de energia, mantendo a produtividade. Além disso, Ricoh é o primeiro fabricante a incorporar placas de aço fundidas em forno elétrico, em seus equipamentos multifuncionais. 100% destas placas são feitas de aço reciclado, o que ajuda a reduzir o consumo de recursos ambientais.



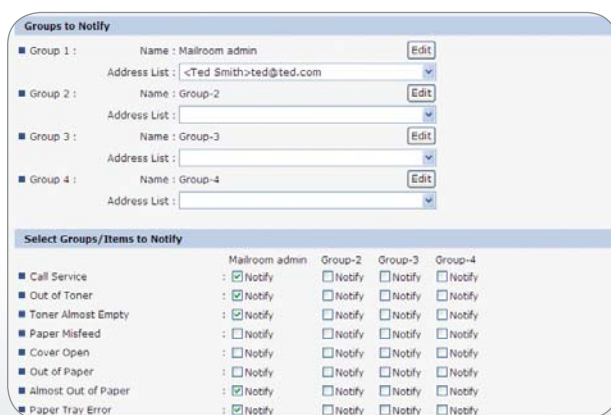
Gerencie usuários, mantenha a eficiência

Agilize o gerenciamento do parque instalado, com controles intuitivos e não obstrutivos. Com eficiência, ajuste automaticamente os volumes dos contadores para gerenciar o custo de cópias excessivas para usuários individuais ou grupos de trabalho. Importe e exporte configurações de preferências — inclusive de aplicativos, configurações do equipamento e atalhos — de outros equipamentos da plataforma orientada para serviços da Ricoh, para utilização rápida e conveniente. Identifique até 100 códigos de usuários para verificar a utilização e o estado via SmartDeviceMonitor. Use a impressão de páginas separadoras para separar trabalhos de impressão, determinando quem imprimiu cada trabalho.



Gerenciamento integrado do equipamento

Controle administrativos escalonáveis e integrados podem poupar tempo e reduzir custos. Use o WebSmartDeviceMonitor por qualquer navegador de Internet para configurar e diagnosticar remotamente os equipamentos em rede. O Software @Remote, fácil de usar, automatiza as chamadas de assistência técnica e simplifica a coleta de dados críticos do equipamento. Além disso, os administradores podem receber emails de alerta, para garantir que os equipamentos sejam reabastecidos imediatamente com os suprimentos.



Grande impacto em um design compacto



Ricoh Aficio MP 9002

- 1 Bandeja do Inserir de capas (CI4000) (Opcional)**
Adicione capas coloridas e em PB e insira folhas com o Inserir de Capas.
- 2 Unidade multidobra FD4000 (opcional)**
Atenda as necessidades de diferentes dobras com a flexível Unidade Multidobra integrada. Os padrões de dobras disponíveis incluem: Dobra ao Meio, Dobra em Carta para Dentro (Tridobra), para Fora (Tridobra), Dobra Envolvente, Paralela Dupla (Quadridobra) e Dobra em Z.
- 3 Unidade de Acabamento com Grampeador na Dobra para 2.000 Folhas com Grampeador SR4070 (Opcional/mostrado)**
Escolha também entre duas unidades de acabamento separadas: a SR4080 de 3.000 folhas com Grampeador Grampeador de 100 folhas ou a SR4060 de 3.000 folhas com Grampeador de 50 folhas.
- 4 Bandeja de Alta Capacidade RT4010 (Opcional)**
Aumente a capacidade total de papel para 8.300 folhas com a Bandeja de Alta Capacidade (LCT) de 4.000 folhas.
- 5 Duas Bandejas de Papel de 500 Folhas**
A capacidade padrão de papel chega a 4.300 folhas, o que inclui duas bandejas de papel de abastecimento frontal.
- 6 Alimentador Automático de Originais**
O alimentador de originais com digitalização duplex em cores, de uma só passada, pode digitalizar documentos simplex em PB e em cores a até 88 ipm, e documentos duplex em PB e em cores a 176 ipm.
- 7 Painel de Operação em LCD Colorido com entrada USB/SD**
Passe de um trabalho para outro facilmente, com controle na ponta dos dedos pelo intuitivo painel de operação inclinado, com entradas para USB/cartões SD, de fácil utilização.
- 8 Bandeja de Alimentação Manual**
Copie até 200 g/m² pela Bandeja de Alimentação Manual de 100 folhas
- 9 Bandeja de Papel Conjugada**
Esta bandeja comporta até 1.550 folhas em cada um dos dois compartimentos, para uma capacidade total de 3.100 folhas. Reabasteça com papel em funcionamento, enquanto copia/imprime.
- 10 Puxadores Normais/Invertidos**
Puxadores de pega fácil em todas as bandejas de papel permitem que qualquer usuário reabasteça com papel rápida e facilmente.

Especificações

Memória (RAM)	Modelos Básicos: 1 GB pdr./1,5 GB máx.
HD	250 GB
Tempo de Primeira Cópia	MP 6002: 3,9 segundos MP 7502: 3,2 segundos MP 9002: 2,9 segundos
Tempo de Recuperação para O Modo Inicial	MP 6002/MP 7502: 30 segundos MP 9002: 300 segundos
Velocidade de Cópia	60/75/90 cópias/minuto diversos conjuntos (Carta ABC*)
Tamanho do original	Até A3(duplo-Carta)
Tamanho da Cópia	A5(meio-Carta) a A3(duplo-Carta)
Resolução de Cópia	600 x 600 dpi Verdadeiros
Escala de Cinzas	256 Níveis
Faixa de Zoom	25% a 400% em incrementos de 1%
Capacidade de Papel	Padrão: Bandeja 1: 1.550 folhas x 2 (conjugada) = 3.100 (Carta); Bandejas 2 e 3: 550 folhas cada (ajustável pelo usuário) Alim.Manual: 100 folhas Total
Gramaturas do Papel	Padrão/Máx.: 4.300/8.300 folhas Bandejas 1 e 2 : 52 a 169 g/m ² Bandeja 3: 52 a 216 g/m ²
Energia Elétrica	120V/60Hz/20A (Requer tomada de 20A) MP 9002: 208 a 220V/60Hz/ 20A (Requer tomada de 20A dedicada)
Consumo Típico de Eletricidade (TEC)	MP 6002: versão SP: 6,02 kWh Copiadora Básica: 6,66 kWh; MP 7502: versão SP: 6,83 kWh ; Copiadora Básica: 7,64 kWh; MP 9002: versão SP: 14,07 kWh Copiadora Básica: 15,83 kWh
Dimensões (L x P x A)	690 x 799 x 1171 mm
Peso	214 kg

Accessórios do Equipamento

Alimentador Automático de Originais (Padrão)

Tamanho do Original	A5(meio-Carta) a A3(duplo-Carta)
Gramaturas do Papel	Simplex: 40 a 128 g/m ² Duplex: 40 a 128 g/m ² 150 folhas (baseado em 75 g/m ²)

Opcionais

Bandeja de Alta Capacidade (LCT) RT4010

Tamanho do Papel	Carta / A4 (ABL*)
Gramaturas do Papel	52 a 128 g/m ²
Capacidade de Papel	4.000 folhas (75 g/m ²)
Dimensões (L x P x A)	314 x 458 x 659 mm

Bandeja de Papel Ofício Tipo 9002

Permite alimentar papel Ofício (216 x 356 mm) pela LCT.	
Tamanho do Papel	Ofício/B4, Carta /A4 ABC*
Capacidade de Papel	2.500 folhas (75 g/m ²)

Caixa Postal de 9 escaninhos C54000

Compatível com as unidades de acabamento SR4060 e SR4070.	
Número de Escaninhos	9
Capacidade de Empilhamento	100 folhas/escaninho (75 g/m ²)
Tamanho do Papel	A5(meio-Carta) a A3(duplo-Carta)

Bandeja de Cópia Tipo 9002

Capacidade de Papel	500 folhas (Carta, 216 x 379 mm), 250 folhas A5(meio-Carta), A3(duplo-Carta)
---------------------	------------------------------------------------------------------------------

Bandeja A3(duplo-Carta) Tipo 9001

Permite alimentar papel Carta a A3(duplo-Carta) pela Bandeja 1.	
Tamanho do Papel	A3(duplo-Carta) ABC*, Ofício ABC*, Carta
Capacidade de Papel	1.000 folhas

Bandeja do Inserir de Capas Tipo CI4000

Compatível com as 3 unidades de acabamento.	
Tamanho do Papel	A5(meio-Carta) a A3(duplo-Carta)
Gramaturas do Papel	64 a 216 g/m ²
Capacidade de Papel	200 folhas (75 g/m ²)

Unidade Multidobra FD4000

Compatível somente a SR4080 e a SR4070.

Tipo de Dobra

Modo Folha Única	Dobra em Z, Dobra ao Meio, Dobra em Carta para dentro, para fora, Paralela Dupla, Envolvente.
Modo Multifolha	Dobra ao Meio, Dobra em Carta para dentro e para fora Até 3 folhas

Tamanho do Papel

Modo Folha Única	Dobra em Z: Carta – A3(duplo-Carta) Dobra ao Meio: Carta a A3(duplo-Carta) Cobra em Carta: Carta a A3(duplo-Carta)
	Dupla paralela / Dobra Envolvente: Carta
Modo Multifolha	Dobra ao Meio: Carta – A3(duplo-Carta) Dobra em Carta: Carta

*ABC=Alimentação pela Borda Curta; ABL=Alimentação pela Borda Longa

Unidade de Acabamento c/ Grampeador na Dobra para 2.000

Folhas SR4070

Bandeja de Prova	Meio-Carta a Duplo-Carta (A5 a A3) ABC*
Tamanho do Papel	52 a 128 g/m ²
Gramaturas do Papel	250 folhas (Carta ou menor)
Capacidade de Empilhamento	50 folhas (Ofício ou maior) 30 folhas (Dobra em Z/Ofício ou maior) 20 folhas (Dobra em Z/Carta ou menor)

Bandeja de Deslocamento

Tamanho do Papel	A5(meio-Carta) – A3(duplo-Carta) (ABC*)
Gramaturas do Papel	52 a 216 g/m ²
Capacidade de Empilhamento	2.000 folhas (Carta ABL*) 1.000 folhas (Carta ABC*, Ofício ABC*, A3(duplo-Carta) ABC*) 100 folhas (A5(meio-Carta) ABC*) 30 folhas (Dobra em Z/Ofício ou maior) 20 folhas (Dobra em Z/Carta ou menor)

Capacidade de Grampeamento

Mesmo Tamanho de Papel	50 folhas (Carta ou menor) 30 folhas (Ofício ou maior)
Tamanho do Papel Misto:	30 folhas (Carta, A3(duplo-Carta))

Somente Papel Dobra em Z

Capacidade de Grampeamento na Dobra:	5 folhas 15 folhas (Carta ABC*, Ofício ABC*, A3(duplo-Carta) ABC*)
--------------------------------------	-----------------------------------------------------------------------

Posição do Grampo

Dimensões (L x P x A)	Superior, Inferior, 2 Grampos, Superior Inclinado, Livreto
Unidade de Furador Tipo 3260	657 x 613 x 960 mm (Para uso nas Unidades de Acabamento SR4060/4070)

Posições dos Furos

Tamanho do Papel	2 ou 3 furos
Gramaturas do Papel	A5(meio-Carta) a A3(duplo-Carta)

Unidade de Acabamento SR4080 para 3.000 folhas com grampeador de 100 folhas

Bandeja de Prova	Meio-Carta a Duplo-Carta (A5 a A3) ABC*
Tamanho do Papel	52 a 216 g/m ²
Gramaturas do Papel	500 folhas (Carta ou menor) 250 folhas (Ofício ou maior) 30 folhas (Dobra em Z)

Bandeja de Deslocamento

Tamanho do Papel	Meio-Carta a Duplo-Carta (A5 a A3) ABC*
Gramaturas do Papel	52 a 216 g/m ²
Capacidade de Empilhamento	3.000 folhas (Carta ABL*) 1.500 folhas (Carta ABC*, Ofício ABC*, A3(duplo-Carta) ABC*) 500 folhas (A5(meio-Carta) ABL*) 100 folhas (A5(meio-Carta) ABC*) 30 folhas (Dobra em Z)

Capacidade de Grampeamento

Mesmo Tamanho de Papel	100 folhas (Carta) 50 folhas (Ofício, A3(duplo-Carta))
Tamanho do Papel Misto:	50 folhas (Carta ABL*, A3(duplo-Carta) ABC*)

Papel com Dobra em Z

Posições de Grampeamento	Somente 10 folhas
Dimensões (L x P x A)	Superior, Superior Inclinado, Inferior, 2 Grampos
Unidade de Furador Tipo 1075	800 x 730 x 980 mm

Posições dos Furos

Tamanho do Papel	2 ou 3 furos
Gramaturas do Papel	A5(meio-Carta) a A3(duplo-Carta)

Unidade de Acabamento SR4060 para 3.000 folhas com grampeador de 50 folhas

Bandeja de Prova	Meio-Carta – A3(duplo-Carta) ABC*
Tamanho do Papel	52 a 163 g/m ²
Gramaturas do Papel	250 folhas (Carta ou menor) 50 folhas (Ofício ou maior)

Bandeja de Deslocamento

Tamanho do Papel	A5(meio-Carta) a A3(duplo-Carta) ABC*
Gramaturas do Papel	52 a 216 g/m ²
Capacidade de Empilhamento	3.000 folhas (Carta ABL*) 1.500 folhas (Carta ABC*, Ofício ABC*, A3(duplo-Carta) ABC*) 100 folhas (A5(meio-Carta) ABC*)

Capacidade de Grampeamento

Mesmo Tamanho de Papel	50 folhas (Carta ou menor) 30 folhas (Ofício ou maior)
Tamanho do Papel Misto:	30 folhas (Carta ABL*, A3(duplo-Carta) ABC*)

Posições de Grampeamento

Dimensões (L x P x A)	Superior, Inferior, 2 Grampos, Superior Inclinado
Unidade de Furador Tipo 1075	657 x 613 x 960mm

Acabamento - StreamPunch III da GBC

Tamanho do Papel	Carta ABL*
Gramaturas do Papel	75 a 216 g/m ²
Conjuntos de Punções	CombBind®, Arame duplo (2:1 ou 3:1), ColorCoil®, VeloBI nd®, Three-Ring, ProClick®

Unidade de Livreto de Produção BK5010e

Tamanho do Papel	Carta a A3(duplo-Carta)
Gramaturas do Papel	60 a 216 g/m ²

Especificações da Controladora de Impressão (Padrão na configuração Impressora/Scanner; opcional na configuração Copiadora Básica)

Velocidade de Impressão	MP 6002: 60 ppm MP 7502: 75 ppm MP 9002: 90 ppm
CPU	Intel Celeron M com 1.0 GHz
Interface Host	Padrão: 10Base-T Ethernet/100Base-TX Ethernet, Interface para USB 2.0, Cartão SD Opcional: IEEE 1284 (Paralela), IEEE 802.11a/b/g (Rede Local sem Fio), Bluetooth, Ethernet Gigabit
Protocolo de Rede	TCP/IP (IPv4/IPv6), IPX/SPX
Capacidade de Memória	1,5 GB
PDLs Suportadas	Padrão: PCL5e, PCL6 Opcional: PostScript3® da Adobe
Resolução de Impressão	PCL5e: 300/600 dpi PCL6: 600/1200 dpi PS 3: 300/600/1200 dpi PCL5e/PCL6 /PS3
Drivers	

Especificações do Scanner (Padrão na configuração Impressora/Scanner; opcional na configuração Copiadora Básica)

Velocidade de Digitalização	PB 200 dpi (Carta): 88 ipm (Simplex)/ 176 ipm (Duplex) PB 300 dpi (Carta): 88 ipm (Simplex)/ 176 ipm (Duplex) Colorida 200 dpi (Carta): 88 ipm (Simplex)/ 176 ipm (Duplex) Colorida 300 dpi (Carta): 88 ipm (Simplex)/ 176 ipm (Duplex)
Resolução Ótica	100 dpi a 600 dpi (100 a 1200 dpi com TWAIN)
Formato de Saída	Página Única: TIFF/JPEG, PDF, PDF de Alta Compressão, PDF criptografado, PDF/A Multipágina: TIFF, PDF, PDF de Alta Compressão, PDF criptografado, PDF/A
Interfaces Suportadas	Padrão: 10Base-T Ethernet/ 100Base-TX Ethernet; Opcional: IEEE 802.11a/b/g, Ethernet Gigabit
Drivers	Driver TWAIN de rede e Driver WIA*
Digitalizar-para-Email	Sim (até 500 endereços por envio)
Suporte a LDAP	Sim (Versão 3)
Máximo de Destinos	2.000
Armazenados	SMTP/POP antes de SMTP
Autenticação	Sim (Até 50 pastas por trabalho)
Digitalizar-para-Pasta	
Protocolos	SMB, FTP, NCP (requer netware opcional)
Suportados	
Digitalizar-para-Mídia	USB/Cartão SD

*Baixe o driver do site da Internet.

Especificações do Fax (Opcional)

Tipo	ITU-T (CCITT) G3, G3 Adicional (Opcional)
Circuito	PSTN, PBX
Resolução	200 x 100 dpi (Modo Padrão); 200 x 200 dpi (Modo Detalhado); 200 x 400 dpi (Modo Fino); 400 x 400 dpi (Modo Superfino); disponível com memória SAF opcional)
Velocidade de Modem	33,6 Kbps com Redução Automática de Velocidade
Método de Compressão	MH, MR, MM R, JBIG
Velocidade de Transmissão G3	Aproximadamente 2 segundos/página (com JBIG); Aproximadamente 3 segundos/página (com MMR)
Velocidade de Digitalização	0,70 segundos/página (Modo Padrão/ Detalhado/Super/fino; Carta ABC*)
Discagem Automática	2.000 Discagens Rápidas, 100 Discagens para Grupos (500 locais cada)
Capacidade da Memória SAF	Padrão: 4 M B (Aproximadamente 320 páginas); Máximo: 28 M B (aprox. 2.240 páginas) com a memória opcional
Modos Adicionais	Internet Fax por e-mail (T.38), IP Fax (T.38), LAN Fax, Encaminhar Fax para E-mail/Pasta, Suporte a LDAP
Opcionais	Unidade de Interface G3 Tipo 9002 (fornece 1 linha G3 adicional; até duas linhas podem ser adicionadas para um máximo de 3 linhas); Unidade de Memória Tipo B (32 MB para fax opcional), Unidade de Conexão de Fax Tipo E

Accessórios

Conector de Cópia Tipo 3260, Cartão VM Tipo U*, Ethernet Gigabit Tipo B, Unidade de Interface IEEE802.11a/g Tipo J, Unidade PostScript3 Tipo 9002, Cartão SD para Impressão NetWare Tipo L, Unidade de Navegador Tipo J, Interface Bluetooth Tipo D

*Configuração básica da Copiadora

Para desempenho e rendimento máximos, recomendamos usar peças e suprimentos originais Ricoh.

